

MARTS 2018

MONTAGEVEJLEDNING

INSPEKTIONSLUGER

moland[®] //

LUGETYPEN



TYPE TS-STD

Inspektionsluger, Standard

Standard lugen består af tre dele: ramme, låge og monteringsbeslag. Lugen er lavet af galvaniseret stål, og pulverlakeret hvid NCS 0502Y. Kan bestilles i anden farve. Rammen og beslagene er lavet af galvaniseret stål. Lågen lukkes i rammen ved hjælp af en tryklås. Fra og med hulmål 500x500 mm er lågen med vridelås. Rammen fastgøres i væggen med monteringsbeslagene, til tykkelser på mellem 12,5 mm og 25 mm. Alle luger leveres komplet med monteringsbeslag og en udførlig monteringsanvisning. Standardlugen kan bestilles på mål efter ønske.



TYPE TS-EI30

Inspektionsluger, EI-30

Lugen er MK - godkendt til brandklasse EI-30. MK - godkendelse nr. 6.10/1276. Lugen har samme udseende som standardlugen, og er yderligere udstyret med vridelås og hængsler. EI-30 lugen er også isoleret med 40 mm isolering. Lugen i rammen monteres på samme enkle måde som standard lugen. Alle luger leveres komplet med monteringsbeslag og en udførlig monteringsanvisning. EI-30 lugen kan bestilles på mål efter ønske.



TYPE TS-EI60

Inspektionsluger, EI60

Lugen er MK - godkendt til brandklasse EI-60. MK - godkendelse nr. 6.10/1276. Lugen har samme udseende som standardlugen, og er yderligere udstyret med vridelås og hængsler. EI-60 lugen er også isoleret med 50 mm isolering. Lugen i rammen monteres på samme enkle måde som standard lugen. Alle luger leveres komplet med monteringsbeslag og en udførlig monteringsanvisning. EI-60 lugen kan bestilles på mål efter ønske.



TYPE PUSH-UP

Inspektionsluger, 1 lag gips

Push up lugen består af en galvaniseret stålramme og en låge bestående af en galvaniseret stålramme med 1 lag gips i. Lugen monteres ved at stålrammen fast skrues og lågens hængsler monteres i rammen og lågen lukkes med et tryk.

Lugen åbnes let, uden brug af nøgle eller værktøj, med et let tryk. Lugen lukkes igen med et let tryk. Push up lugen kan bestilles i mål efter ønske.



TYPE PUSH-UP

Inspektionsluger, 2 lag gips

Push up lugen består af en galvaniseret stålramme og en låge bestående af en galvaniseret stålramme med 2 lag gips i. Lugen monteres ved at stålrammen fast skrues og lågens hængsler monteres i rammen og lågen lukkes med et tryk.

Lugen åbnes let, uden brug af nøgle eller værktøj, med et let tryk. Lugen lukkes igen med et let tryk. Push up lugen kan bestilles i mål efter ønske.



TYPE PUSH-UP

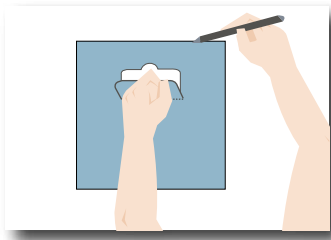
Inspektionsluger, EI30

Lugen er MK - godkendt til brandklasse EI-30. MK - godkendelse nr. 6.10/1567. Push up lugen består af en galvaniseret stålramme og en låge bestående af en galvaniseret stålramme med 2 lag gips i. Lugen monteres ved at stålrammen fast skrues og lågens hængsler monteres i rammen og lågen lukkes med et tryk.

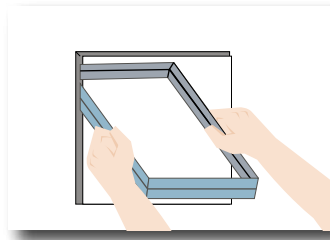
Lugen åbnes let, uden brug af nøgle eller værktøj, med et let tryk. Lugen lukkes igen med et let tryk. Push up lugen kan bestilles i mål efter ønske.

MONTAGE

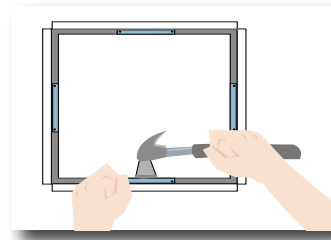
MONTAGE AF STANDARD, EI30, EI60 INSPEKTIONSLUGER



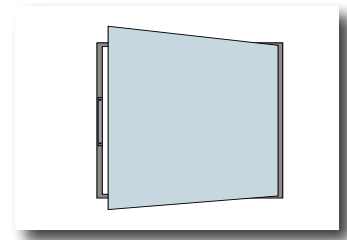
Skær hul i skabelonen ud af kartonen. Marker skabelonen hvor lugen skal placeres.



Vær meget nøjagtig med udskæringen.

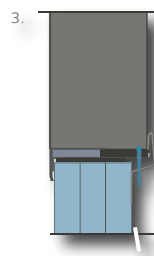
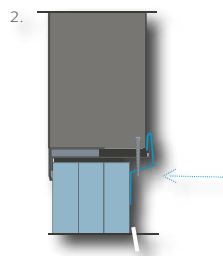
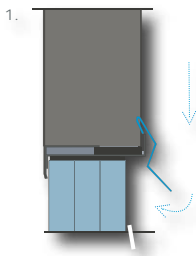


Monter rammen med vedlagte beslag. Sørg altid for at der er lige mange på hver side.



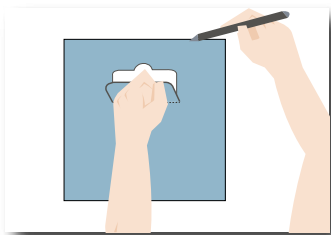
Standard lugen: Tryk lugen ind i rammen.
EI-30 og EI-60: Tryk lugen ind i rammen og lås lugen.

MONTAGE AF EI30, EI60 INSPEKTIONSLUGER

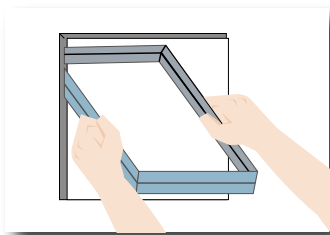


Ved montage af EI 30 og EI 60 inspektionslemme over 400 x 400 mm, medfølger beslag og skruer. Beslag og skruer skal anvendes for at sikre lågen sidder korrekt. Beslagene monteres som vist. Beslaget sættes på og skrues ned gennem perforeringen, så beslaget klemmes ind mod underlaget.

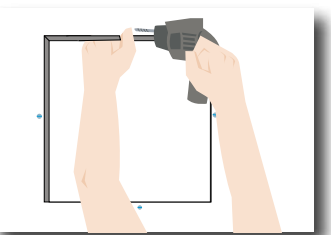
MONTAGE AF PUSH-UP INSPEKTIONSLUGER



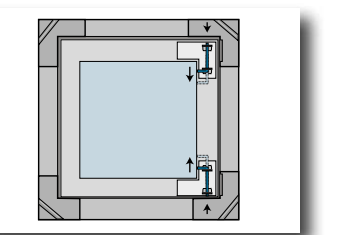
Med i pakken er en skabelon, som placeres på væggen og man tegner omkring, der hvor man ønsker at montere lugen.



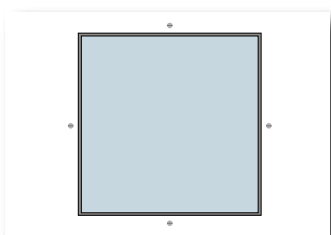
Herefter saver man hullet ud med en stiksav. Rammen placeres fra bagsiden af hullet, så kun den tynde inder kant er synlig.



Rammen fast gøres med 4 gipsskruer. Hold rammen tæt til væggen mens den fastgøres.



Herefter er det let at montere lugen i rammen med de fjedrene holdere.



Så klikker man lugen i og den er klar til færdig overfladebehandling.



Strandvejen 16
DK-7800 Skive

T +45 9614 5000
E-mail moland@moland.biz

www.moland.biz